

Technische Daten

Modelle	Z-40/23N	Z-40/23N RJ
---------	----------	-------------

Abmessungen

Arbeitshöhe max.*	14,32 m	14,32 m
Plattformhöhe max.	12,32 m	12,32 m
Seitliche Reichweite max.	6,91 m	6,91 m
Übergreifende Höhe max.	6,48 m	6,48 m
A Plattformlänge	0,76 m	0,76 m
B Plattformbreite	1,42 m	1,17 m
C Höhe – eingefahren	1,98 m	1,98 m
D Länge – eingefahren	6,53 m	6,53 m
E Breite	1,50 m	1,50 m
F Radstand	1,96 m	1,96 m
G Bodenfreiheit (Mitte)	24,1 cm	24,1 cm

Leistung

Tragfähigkeit	227 kg	227 kg
Plattformschwenkbereich	180°	180°
Vertikaler Korbarm-Schwenkbereich	128°	128°
Horizontaler Korbarm-Schwenkbereich	—	180°
Schwenkbereich des Oberwagens	355° nicht kontinuierlich	355° nicht kontinuierlich
Seitlicher Überhang	0,13 m	0,13 m
Fahrgeschwindigkeit – eingefahren	7,2 km/h	7,2 km/h
Fahrgeschwindigkeit - ausgefahren**	1,1 km/h	1,1 km/h
Steigfähigkeit - eingefahren***	30%	30%
Wenderadius - innen	0,87 m	0,87 m
Wenderadius - außen	3,20 m	3,20 m
Steuerung	24 V proportionale Steuerung	
Vorderreifen	0,56 x 0,18 x 0,45 m/22 x 7 x 17,75 in	0,56 x 0,18 x 0,45 m/22 x 7 x 17,75 in
Hinterreifen	0,64 x 0,18 m / 25,6 x 7 in	0,64 x 0,18 m / 25,6 x 7 in

Antrieb/Energie

Antriebsart	48V (8 x 6V 350-Ah-Batterien)	48V (8 x 6V 350-Ah-Batterien)
Fahrtriebssystem	29 V 3 Phasen AC	29 V 3 Phasen AC
Notbedienung	24 V DC	24 V DC
Hydrauliktankinhalt	30,3 L	30,3 L

Schall- & Vibrationspegel

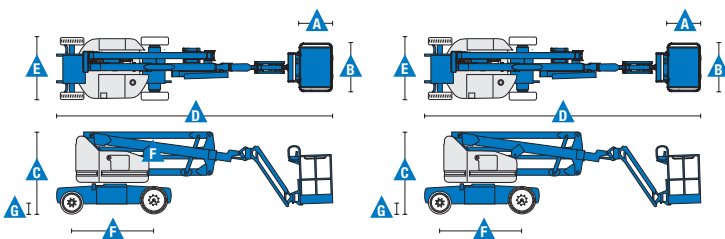
Geräusch-/Schalldruckpegel (Boden)	<70 dBA	<70 dBA
Geräusch-/Schalldruckpegel (Plattform)	<70 dBA	<70 dBA
Vibration	<2,5 m/s ²	<2,5 m/s ²

Eigengewicht****

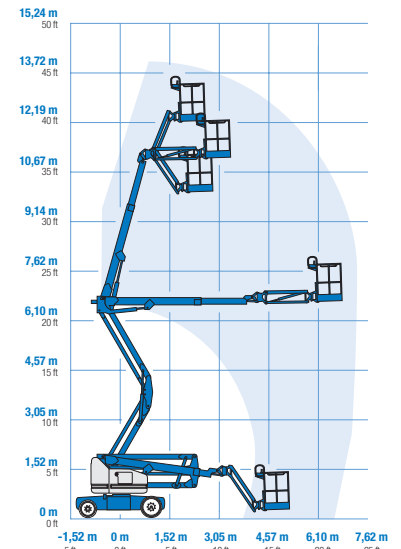
Eigengewicht	6.908 kg	6.940 kg
--------------	----------	----------

Entspricht den Normen:

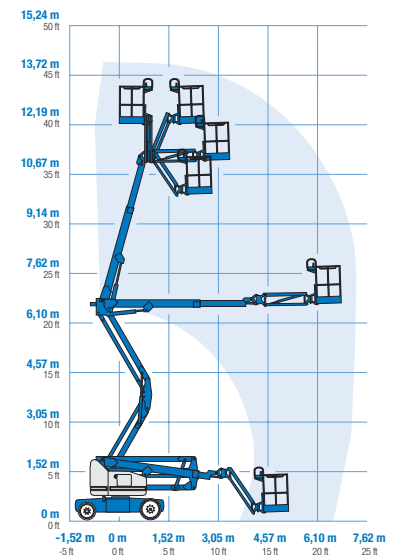
2006/42/EG - Maschinenrichtlinie (Harmonisierte Norm EN280);
2004/108/EC (EMC); 2006/95/EC (LVD)



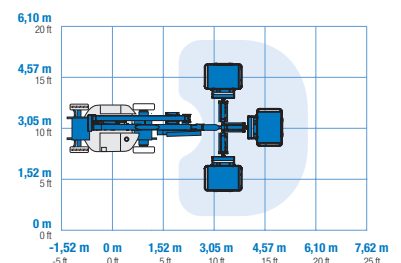
Arbeitsdiagramm Z-40/23N



Arbeitsdiagramm Z-40/23N RJ



Arbeitsdiagramm des Korbarms Z-40/23N RJ



* CE-Arbeitshöhe liegt 2 m über der Plattformhöhe.

** Im Hebebetrieb (Plattform gehoben) ist die Maschine nur für den Betrieb auf festem und ebenen Untergrund geeignet.

*** Die Steigfähigkeit bezieht sich auf das Befahren von Steigungen. Für weitere Details bzgl. der Steigfähigkeit siehe Bedienungsanleitung.

**** Das Gewicht variiert abhängig von den Optionen und/oder den länderspezifischen Normen (CE).

Ausstattung

STANDARD AUSSTATTUNG

Abmessungen

Z-40/23N & Z-40/23N RJ

- 14,32 m Arbeitshöhe
- 6,91 m seitliche Reichweite
- 6,48 m übergreifende Höhe
- Bis 227 kg Tragfähigkeit

Leistung

- 1,50 m Breite
- 0,87 m innerer Wenderadius
- 1,22 m Korbarm mit 128° Arbeitsbereich
- Selbstnivellierende Plattform
- Hydraulisch drehbare Plattform
- Proportionalsteuerung
- Lenkung über Joystickwippe
- Telematik-Vorbereitung Anschluss
- Antriebsaktivierungssystem
- Abschaltung der Fahrfunktion bei Chassisneigung
- Stromkabel zur Plattform
- Hupe
- Betriebsstundenzähler
- Neigungswinkelschalter mit akustischem Alarm
- Senk- und Fahralarm
- Blitzwarnleuchte
- Hydraulikfilter Zustandsüberwachung
- Nicht-kontinuierlicher 355° Schwenkbereich des Oberwagens
- Hocheffiziente Hydraulik-Pumpeneinheit mit stufenloser Geschwindigkeitsregelung
- Elektrischer Fahrtrieb
- Traktionskontrolle
- Vollintegriertes, leichtverständliches Diagnosesystem
- Null seitlicher Überhang
- Duales Parallelogramm für dichtes Arbeiten an Wänden
- Lift Guard™ Kontaktalarm

Antrieb/Energie

- 48V Batterienpaket hoher Kapazität
- 24V Notbedienung
- Universal 30 A Smart Ladegerät
- Batterieladungsanzeige
- Tiefenentladungsschutz

STANDARD & WÄHLBARE OPTIONEN

Plattformoptionen

- 1,17 m Stahlplattform (Standard)
- 1,42 m Stahlplattform (Optional, nicht verfügbar für RJ-Modell mit rotierendem Korbarm)

Korbarmoptionen

- 1,22 m Korbarm
- 1,22 m horizontal rotierender Korbarm

Antrieb/Energie

- 48V Elektrisch (8 x 6V 350-Ah-Batterien)

Antrieb

- Zweirad Elektrisch AC

Reifenoptionen

- Vollgummi-Reifen, nichtmarkierend



ZUBEHÖR & ANBAUGERÄTE

Leistungsoptionen

- Druckluftleitung zur Plattform
- Zusätzliches oberes Plattformgeländer
- Stromkabel zur Plattform: inkl. Stecker, Steckdose, mit/ohne Fehlerstromschutzschalter (FI) mit Überstromschutz
- Scheinwerfer Paket (2 am Chassis, 2 an der Plattform)
- Standardeinrichtung für den Betrieb unter erschwerten Bedingungen⁽¹⁾: Abdeckungen der Zylinderkolbenstangen, Abstreifer an den Auslegern, Abdeckung des Plattformbedienpultes
- Biologisch abbaubares Hydrauliköl
- Track & Trace⁽²⁾ (GPS-Einheit: liefert Information über Maschinenstandort & Betriebsdaten)
- Abschaltung der Hubfunktion bei Chassisneigung (Software-Einstellung)
- Abschließbare Abdeckung des Plattformbedienpultes
- Werkzeugablage⁽³⁾

Antrieb/Energie

- Wartungsfreie AGM-Batterien⁽¹⁾

⁽¹⁾ Nur direkt ab Werk verfügbar
⁽²⁾ Einschl. Abonnement für die ersten zwei Jahre
⁽³⁾ Nur erhältlich als Ersatzteil

Deutschland

Kostenlose Tel: 0800 1809017 (innerhalb Deutschland Durchwahl 2) Tel: +49 421 3770 9890 Email: AWP-InfoEurope@terex.com
 Informationen über unsere Standorte weltweit finden Sie unter www.genielift.com/de/about-genie/locations

Fertigung und Vertrieb weltweit

Australien · Brasilien · Karibik · Zentralamerika · China · Frankreich · Deutschland · Italien · Japan · Korea · Mexiko · Russland · Südostasien · Spanien · Schweden · Vereinigte Arabische Emirate · Vereinigtes Königreich · USA

Technische Daten und Preise können ohne vorherige Ankündigung oder Verbindlichkeit geändert werden. Fotos und/oder Zeichnungen in diesem Dokument dienen ausschließlich Illustrationszwecken. Informationen über den korrekten Einsatzzweck entnehmen Sie bitte dem jeweiligen Bedienerhandbuch für das entsprechende Produkt. Zuwiderhandlungen entgegen den Anweisungen des entsprechenden Bedienerhandbuchs oder unverantwortliches Handeln können schwere oder tödliche Verletzungen zur Folge haben. Die ausschließlich für unsere Produkte anzuwendende Gewährleistung ist die Standardgewährleistung, die sich auf das entsprechende Produkt und den Verkauf bezieht. Wir gewähren keine anders vereinbarte oder stillschweigend implizierte Gewährleistung. Aufgeführte Produkte und Serviceleistungen können Handelsmarken, Servicenamen oder Markennamen der Terex Corporation und/oder ihrer Tochterunternehmen in den U.S.A. oder in anderen Ländern darstellen. Genie ist ein eingetragenes Warenzeichen von Terex South Dakota, Inc. © 2019 Terex Corporation.

