

Technische Daten

Modelle S-120 HD

Abmessungen

Arbeitshöhe max.*	38,58 m
Plattformhöhe max.	36,58 m
Seitliche Reichweite max.	22,26 m
Reichweite unter Nullniveau	1,98 m
A Plattformlänge	0,91 m
B Plattformbreite	2,44 m
C Höhe – eingefahren	3,20 m
D Länge – eingefahren	13,10 m
E Breite mit eingefahrenen Achsen	2,49 m
Breite mit ausgefahrenen Achsen	3,35 m
F Radstand	3,66 m
G Bodenfreiheit (Mitte)	0,48 m

Leistung

Tragfähigkeit	340 kg
Plattformschwenkbereich	160°
Schwenkbereich des Oberwagens	360° kontinuierlich
Seitlicher Überhang – mit eingefahrenen Achsen	1,68 m
Seitlicher Überhang – mit ausgefahrenen Achsen	1,22 m
Fahrtgeschwindigkeit – eingefahren	4,8 km/h
Fahrtgeschwindigkeit – angehoben, ausgefahren	
– unter 24,23 m	30 cm/s
Fahrtgeschwindigkeit – angehoben, ausgefahren	
– über 24,23 m	14 cm/s
Steigfähigkeit - eingefahren	25%
Wenderadius - mit eingefahrenen Achsen: innen	4,01 m
außen	6,75 m
Wenderadius - mit ausgefahrenen Achsen: innen	4,01 m
außen	6,75 m
Steuerung	12 V proportionale Steuerung
Vollgummi Geländereifen	445/65D 22,5

Antrieb/Energie

Antriebsart	Deutz Turbo Diesel TD2011 L04i 4 Zylinder 74 PS (55 kW), luftgekühlt
Notbedienung	12 V DC
Hydrauliktankinhalt	208 L
Kraftstofftankinhalt	240 L

Schall- & Vibrationspegel

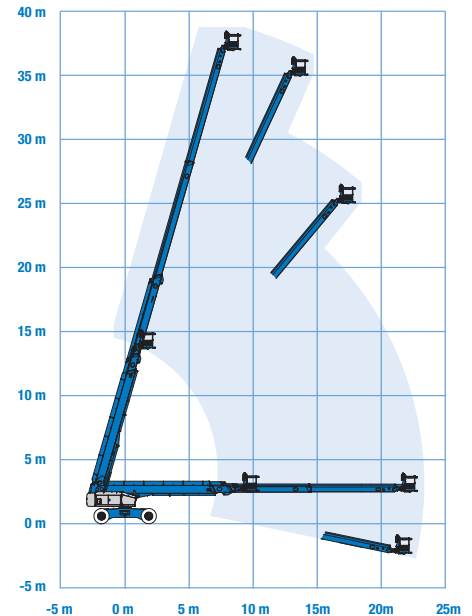
Geräusch-/Schalldruckpegel (Boden)	99 dBA
Geräusch-/Schalldruckpegel (Plattform)	87 dBA
Vibration	<2,5 m/s ²

Eigengewicht***

Eigengewicht 4x4	20.788 kg
------------------	-----------

ENTSPRICHT DEN NORMEN: 2006/42/EG - Maschinenrichtlinie (Harmonisierte Norm EN280); 2004/108/EC (EMC); 2000/14/EC (Geräuschemission - Außen)

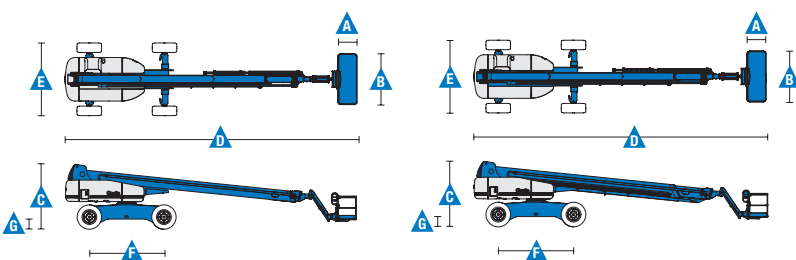
Arbeitsdiagramm S-120 HD



* CE-Arbeitshöhe liegt 2 m über der Plattformhöhe.

** Die Steigfähigkeit bezieht sich auf das Befahren von Steigungen. Für weitere Details bzgl. der Steigfähigkeit siehe Bedienungsanleitung.

*** Das Gewicht variiert abhängig von den Optionen und/oder den länderspezifischen Normen (CE).



Ausstattung

STANDARD AUSSTATTUNG

Abmessungen

S-120 HD

- 38,58 m Arbeitshöhe
- 22,26 m seitliche Reichweite
- 340 kg Tragfähigkeit

Leistung

- Selbstnivellierende Plattform
- Hydraulisch drehbare Plattform
- Vollproportionale Joystick-Steuerung
- Zweiaxiale Joystick-Lenkung
- Antriebsaktivierungssystem
- Hupe
- Betriebsstundenzähler
- Neigungswinkelschalter mit akustischem Alarm
- Senk- und Fahralarm
- Blitzwarnleuchte
- Kontinuierlicher 360° Schwenkbereich des Oberwagens
- Verschleißbare Oberwagenabdeckungen mit Anschlagsschutz
- Stahlschutz der Energieführung
- Extra großer Stahl-Kraftstofftank mit Abflussöffnung
- Ausschwenkbarer Motor
- Plattform mit Maschengitter auf halber Höhe
- Plattform-Zusatzhandlauf
- Deluxe-Einrichtung für den Betrieb unter erschwerten Bedingungen: Abdeckungen der Zylinderkolbenstangen, abgedichtete Ausleger-Abstreifer, Getriebe-Ringschutz, Schutzabdeckung des mittleren Oberwagens
- Positive Traktion
- Zweistufige Fahrmotoren
- Anzeigen für Motorinformationen
- Abdeckung des Bodenbedienpultes
- Abschließbare Abdeckung des Plattformbedienpultes
- Telematik-Vorbereitung Anschluss
- Hydraulikölkühler
- Lift Guard™ Kontaktalarm

Antrieb/Energie

- 12V Notbedienung
- Startwiederhol Sperre
- Automatische Motorabschaltung bei Fehlfunktion

STANDARD & WÄHLBARE OPTIONEN

Plattformoptionen

- 2,44 m Stahlplattform mit dreiseitigen Einstiegen (Standard)
- 1,52 m Stahlplattform

Antriebsoptionen

- Deutz Turbo Diesel 74 PS (55 kW), luftgekühlt

Fahrtrieb/Lenkung

- Zweiradantrieb / Zweiradlenkung
- 4x4 (Option)

Achsen

- Ausfahrbare Achsen (Standard)

Reifen

- Vollgummi-Geländereifen

ZUBEHÖR & ANBAUGERÄTE

Leistungsoptionen

- Stormkabel zur Plattform: inkl. Stecker, Steckdose, mit/ohne Fehlerstromschutzschalter (FI) mit Überstromschutz⁽¹⁾
- Arbeitsscheinwerfer an der Plattform
- Biologisch abbaubares Hydrauliköl⁽¹⁾
- Track & Trace⁽²⁾ (GPS-Einheit: liefert Information über Maschinenstandort & Betriebsdaten)
- Werkzeugablage⁽³⁾
- OPA – Bedienerschutz Alarm⁽³⁾

Antrieb/Energie

- Diesel - Abgas – Katalysator
- Ansaugluftvorreiniger
- EMEAR Kaltstartsatz: inkl. Motorvorwärmung und Batterieladegerät



⁽¹⁾ Nur direkt ab Werk verfügbar
⁽²⁾ Einschl. Abonnement für die ersten zwei Jahre
⁽³⁾ Nur erhältlich als Ersatzteil

Deutschland

Kostenlose Tel: 0800 1809017 (innerhalb Deutschland Durchwahl 2) Tel: +49 421 3770 9890 Email: AWP-InfoEurope@terex.com
 Informationen über unsere Standorte weltweit finden Sie unter www.genielift.com/de/about-genie/locations

Fertigung und Vertrieb weltweit

Australien · Brasilien · Karibik · Zentralamerika · China · Frankreich · Deutschland · Italien · Japan · Korea · Mexiko · Russland · Südostasien · Spanien · Schweden · Vereinigte Arabische Emirate · Vereinigtes Königreich · USA

Technische Daten und Preise können ohne vorherige Ankündigung oder Verbindlichkeit geändert werden. Fotos und/oder Zeichnungen in diesem Dokument dienen ausschließlich Illustrationszwecken. Informationen über den korrekten Einsatzzweck entnehmen Sie bitte dem jeweiligen Bedienerhandbuch für das entsprechende Produkt. Zuwiderhandlungen entgegen den Anweisungen des entsprechenden Bedienerhandbuchs oder unverantwortliches Handeln können schwere oder tödliche Verletzungen zur Folge haben. Die ausschließlich für unsere Produkte anzuwendende Gewährleistung ist die Standardgewährleistung, die sich auf das entsprechende Produkt und den Verkauf bezieht. Wir gewähren keine anders vereinbarte oder stillschweigend implizierte Gewährleistung. Aufgeführte Produkte und Serviceleistungen können Handelsmarken, Servicenamen oder Markennamen der Terex Corporation und/oder ihrer Tochterunternehmen in den U.S.A. oder in anderen Ländern darstellen. Genie ist ein eingetragenes Warenzeichen von Terex South Dakota, Inc. © 2019 Terex Corporation.

