

Una gamma completa per industria ed edilizia / A complete range for industry and building

AIRO[®] 4WD



A12 JRTD - A15 JRTD

Piattaforme Aeree Semoventi

SELF-PROPELLED AERIAL PLATFORMS

PLATES-FORMES AUTOMOTRICES

SELBSTFAHRENDEN HYDRAULISCHE HEBEBÜHNEN

PLATAFORMAS ELEVADORAS AUTOPROPULSADAS

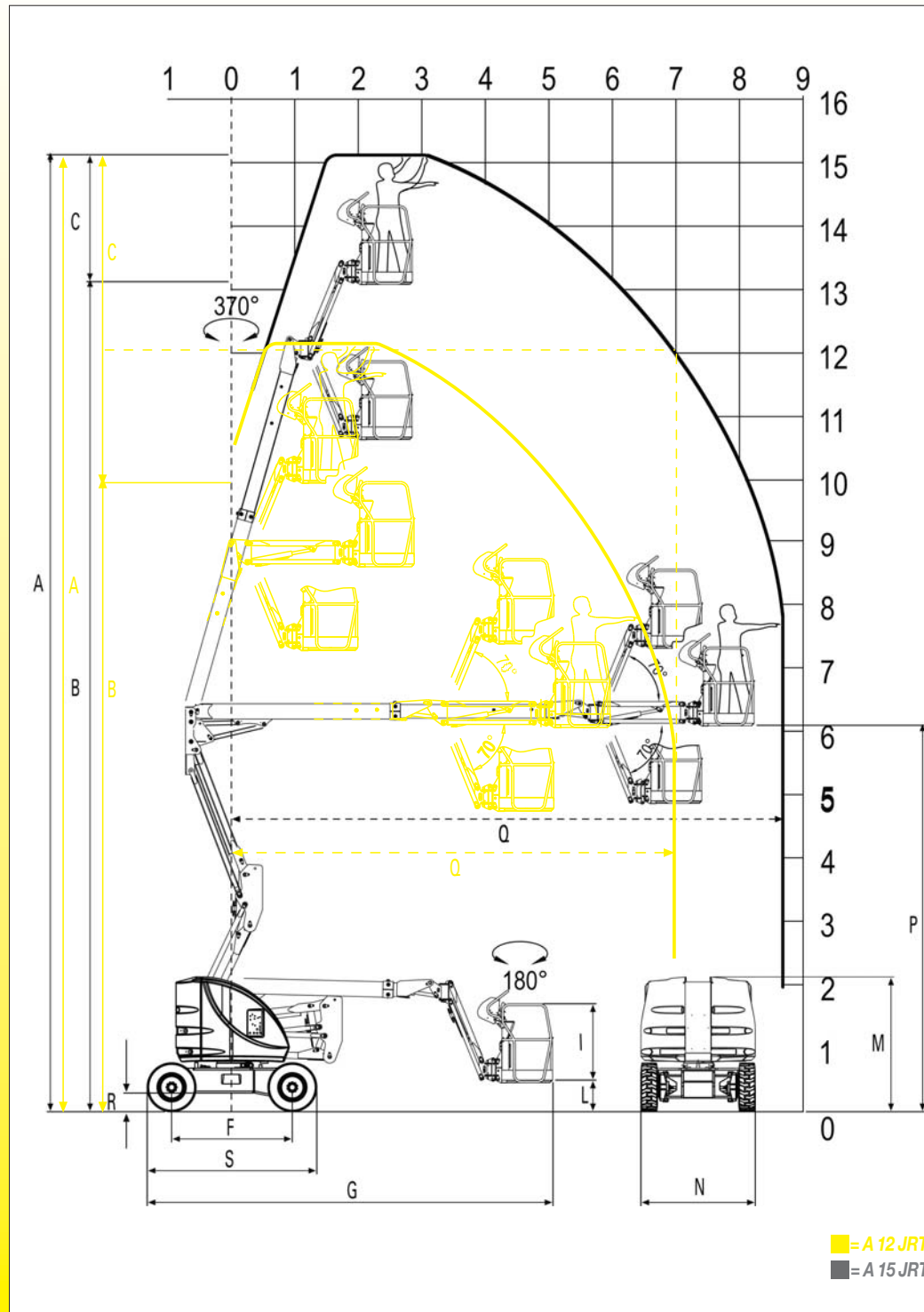
LA SCELTA IDEALE PER RIDURRE I COSTI ED AUMENTARE LA SICUREZZA NEI LAVORI AEREI DI MANUTENZIONE E DI INSTALLAZIONE.

THE RIGHT CHOICE WHICH ALLOWS YOU TO LOWER YOUR COSTS AND TO INCREASE YOUR SAFETY DURING AERIAL ASSISTANCES AND INSTALLATIONS.

LA SOLUTION IDEALE QUI VOUS PERMET DE LIMITER VOS COÛTS ET D'AUGMENTER VOTRE SECURITE PENDANT LES TRAVAUX AERIENS D'ENTRETIEN ET D'INSTALLATION.

DIE IDEALE LÖSUNG, UM KOSTEN ZU REDUZIEREN UND DIE SICHERHEIT IHRER INSTALLATIONS-UND WARTUNGSARBEITEN ZU ERHÖHEN.

LA ELECCION IDEAL PARA REDUCIR COSTES Y AUMENTAR LA SEGURIDAD EN MANTENIMIENTOS Y INSTALACIONES ALTAS.



	A12 JRTD	A15 JRTD
A	12200	15100
B	10200	13100
C	2000	2000
F	1900	1900
G	5485/3940*	6285/4660*
I	1200	1200
L	450	450
M	2090/2438*	2090/2376*
N	1800	1800
P	4800	6100
Q	7100	8200
R	250	250
S	2670	2670

(*) posizione ripiegata per il trasporto
 (*) Compact position for transport

A
 PIATTAFORME AEREE SEMOVENTI
 GIREVOLI ARTICOLATE
 SELF-PROPELLED AERIAL PLATFORMS
 ARTICULATED ROTATING

AIRO[®] 4WD

Piattaforme Aeree Semoventi



Concessionario
Dealer
Importateur
Händler
Concesionario

A12 JRTD - A15 JRTD

Descrizioni ed illustrazioni si intendono fornite a titolo indicativo e non impegnativo. Specifications are nominal and may be revised to reflect design improvements. En cas de nécessité les spécifications techniques peuvent être modifiées. Im Interesse einer technischen Weiterentwicklung können die Geräte jederzeit vom Hersteller entsprechend geändert werden. Las descripciones e ilustraciones descritas son orientativas y pueden ser modificadas.

Allestimento Standard

- Costruzione secondo la norma EN 280 e conforme a tutte le normative internazionali di sicurezza
- Trasmissione idrostatica
- Comandi proporzionali multifunzione (tutti i movimenti del braccio contemporanei)
- 4 ruote motrici
- Claxon e contaora
- Controllo elettrico inclinazione carro con blocco automatico movimenti
- Avvisatore acustico movimenti
- Traslazione consentita alla max.altezza
- Display per diagnostica
- Limitatore di carico in piattaforma
- Jib (1,32m ; +70° - 70°)
- Jib ripiegabile per riduzione dimensioni di trasporto
- Rotazione idraulica del cesto 180°
- Rotazione torretta 370° (non continua)
- Vano motore rotante per facile manutenzione
- Pneumatici artigianati riempiti con schiuma
- Cesto in acciaio (800x1400)
- Motore diesel Yanmar raffreddato ad acqua
- Predisposizione per linea elettrica 230 V in piattaforma

Options:

- Jib rotante 180°
- Avvisatore luminoso lampeggiante
- Cappuccio di protezione scatola comandi
- Linea elettrica 230 V in piattaforma
- Linea elettrica 230 V in piattaforma con salvavita
- Manovra "quick-up" e "quick-down" per salita e discesa rapida

Standard Features

- Produced according to EN 280 norm and the international safety regulations
- Hydrostatic transmission
- Multi-function proportional controls (all contemporaneous boom's movements)
- 4 wheel drive
- Horn and hourmeter
- Electric tilt alarm device for chassis and platform with automatic motion stop
- All-motion alarm
- Driveable at max. height
- Diagnostic system
- On platform load-limiting device
- Jib (1,32m ; +70° - 70°)
- Folding-down jib for reduction transport dimensions
- 180° hydraulic platform rotation
- 370° no-continuous turret rotation
- Rotating engine opening for easy maintenance
- Foam-filled extra grip tyres
- Steel platform (800x1400)
- Yanmar diesel engine, watercooled
- 230 V electric line predisposition on the platform

Options:

- 180° rotating jib
- Flashing warning light
- Gearcase protection cap
- 230V. Supply with plug on the platform
- 230V Supply with plug on the platform with earth-leakage circuit breaker
- "Quick-up" and "quick-down" moves for steep lifting and lowering

Version Standard

- Conforme à la norme EN 280 et aux normes internationales de sécurité
- Transmission hydrostatique
- Commandes proportionnelles multifonctions (tous les mouvements du bras simultanés)
- 4 roues motrices
- Klaxon et compteur horaire
- Contrôle électronique de dévers du châssis et de la plateforme avec blocage automatique de manoeuvres
- Avertisseur acoustique de mouvements
- Déplacement possible à la hauteur max.
- Dispositif de diagnostic
- Limiteur de charge sur panier
- Bras pendulaire (1,32m ; +70° - 70°)
- Bras pendulaire basculant pour reduction dimensions de transport
- Rotation hydraulique du panier 180°
- Rotation pas continue tourelle 370°
- Embrasure moteur tournant pour entretien facile
- Pneus en mousse tout terrain
- Panier en acier (800x1400)
- Moteur diesel Yanmar, refroidi à eau
- Predisposition de ligne électrique 230 V en plateforme

Options:

- Rotation du bras pendulaire 180°
- Avertisseur lumineux clignotant
- Capuchon de protection pour le boîtier de commande
- Ligne électrique 230 V en plateforme
- Ligne électrique 230 V en plateforme avec sauve vie
- Manœuvres "Quick-up" et "Quick-down" pour montée et descente rapide

Standardausstattung

- Hergestellt nach EN 280 Norm und Internat. Sicherheitsbestimmungen
- Hydrostatisches Getriebe
- Mehrfunktion
- Proportionalsteuerung (alles gleichzeitige Bewegungen des Arm)
- Allradantrieb
- Hupe und Betriebsstundenzähler
- Elektrische Neigungsalarm für Wagen und Plattform mit Bewegungssperre
- Gesamtbewegungsalarm
- Erlaubte Fahrgeschwindigkeit bis max. Höhe
- Diagnostiksystem
- Lastbergrenzer auf dem Korb
- Jib (1,32m ; +70° - 70°)
- Klappbare Jib zur Reduzierung Transport Abmessungen
- Hydraulische Korbdrehung 180°
- Turmdrehung 370° nicht ständig
- Motorraumdrehung für einfache Wartung
- Schaumgefüllte Geländereifen
- Stahlkorb (800x1400)
- Diesel Yanmar Motor, bei Wasser gekühlt
- Neigung elektrischer Linie 230 V auf Plattform

Sondeausstattung:

- Jibdrehung 180°
- Blinkender
- Schutzkappe für Steuergehäuse
- 230V Anschluss auf der Plattform
- 230V Anschluss auf der Plattform mit Steckdose und FI-Schutzschalter
- "Quick-up" und "Quick-down" Bewegungen für schnelle Hubung und Senkung

Equipamiento Estandar

- Construcción según la norma EN 280 y de acuerdo a todas las normativas internacionales de seguridad
- Trasmisión hidrostática
- Mandos proporcionales multifuncional (todos los movimientos del brazo simultáneos)
- 4 ruedas motrices
- Claxon y cuentahoras
- Control eléctrico de inclinación chasis y plataforma con bloqueo de los movimientos
- Avisador acústico de movimientos
- Desplazamiento permitido a la max altura
- Sistema de diagnosis
- Limitador de carga en la plataforma
- Plumin (1,32m ; +70° - 70°)
- Plumin basculante para reducción dimensiones del transporte
- Rotación hidráulica de la cesta de 180°
- Rotación torreta de 370° no-continua
- Rotación espacio del motor para un fácil mantenimiento
- Neumáticos todo terreno rellenos de espuma
- Cesta de acero (800x1400)
- Motor diesel Yanmar refrigerado por agua
- Predisposición línea eléctrica 230 V en plataforma

Opciones:

- Rotación plumin de 180°
- Avisador luminoso intermitente
- Casquillo protector caja de mandos
- Línea eléctrica 230 V en plataforma
- Línea eléctrica 230 V en plataforma con interruptor diferencial automático
- Maniobras "Quick-up" y "Quick-down" para subida y bajada rápida

						A12 JRTD	A15 JRTD
Portata totale	Total capacity	Capacité de la plateforme	Tragfähigkeit der Plattform	Capacidad total	kg	230	230
Altezza massima di lavoro	Working height	Hauteur de travail	Arbeitshöhe	Altura máxima de trabajo	m	12,20	15,10
Sbraccio massimo di lavoro	Max working outreach	Déport max. de travail	Seitliche Reichweite	Extensión máxima de trabajo	m	7,10	9,90
Rotazione torretta	Degree turret rotation	Rotation tourelle	Schwenkbereich	Rotación de la torreta	-	370°	370°
Rotazione cesto	Hydraulic cage rotation	Rotation panier	Korbdrehung	Rotación de la cesta hidráulica	-	90°+90°	90°+90°
Dimensioni cesto	Cage dimensions	Dimensions panier	Maße des Arbeitskorbes	Dimensiones cesto	mm	800x1400	800x1400
Comando	Power	Source d'énergie	Antriebsart	Fuente de energía		Motor Diesel	
Batteria avviamento	Starter Battery	Batterie de démarrage	Zündbatterie	Batería de arranque	V/Ah	12/132	12/132
Capacità serbatoio olio	Oil tank capacity	Capacité réservoir d'huile	Inhalt Hydrauliktank	Capacidad de depósito de aceite	l	90	90
Max pressione idraulica	Max hydraulic pressure	Pression hydraulique max	Arbeitsdruck	Máxima presión hidráulica	bar	350/210	380/250
Velocità traslazione (veloce)	Drive speed (fast)	Vitesse de déplacement (grande vitesse)	Fahrgeschwindigkeit (schnell)	Velocidad de desplazamiento (rápida)	km/h	6	6
Velocità di sicurezza	Security speed	Vitesse de sécurité	Sicherheitsgeschwindigkeit	Velocidad de seguridad	km/h	0,6	0,6
Pendenza superabile	Gradeability	Pente admissible (machine repliée)	Steigfähigkeit	Pendiente superable	%	40	40
Raggio interno di curvatura	Inside turning radius	Rayon de braquage (intérieur)	Wenderadius (innen)	Radio interno de curvatura	m	1,35	1,35
Raggio esterno di curvatura	Outside turning radius	Rayon de braquage (extérieur)	Wenderadius (aussen)	Radio esterno de curvatura	m	3,40	3,40
Tipo gomme	Tyre type	Type de pneus	Bereifungsart	Tipo de neumáticos	-	10x16,5	10x16,5
Peso totale	Total weight	Poids total	Gesamtgewicht	Peso total	kg	5200	6700

Motore diesel • Diesel engine • Moteur diesel • Dieselmotor • Motor diesel = YANMAR 3TNV88 • Kw 26

Rif. 01/10



34th ANNIVERSARY 1980-2010

TIGIEFFE S.r.l. • Via Villa Superiore, 82
42045 Luzzara (RE) - Italy
Tel.: +39 0522 977365 (r.a.)
Fax: +39 0522 977015

Web site:
www.airo.com
E-mail:
info@airo.com



AZIENDA CON SISTEMA QUALITA' CERTIFICATO ISO 9001

Regione Emilia-Romagna